

UWAGI

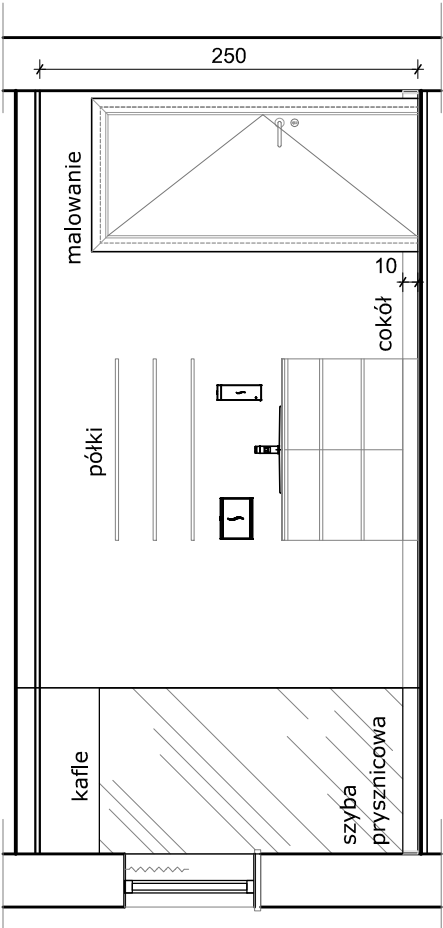
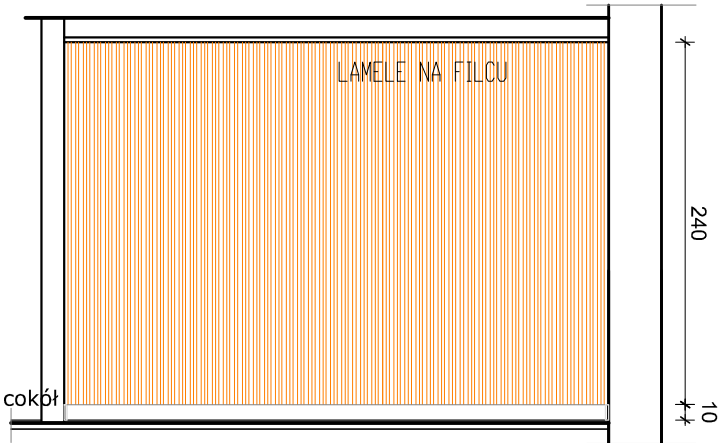
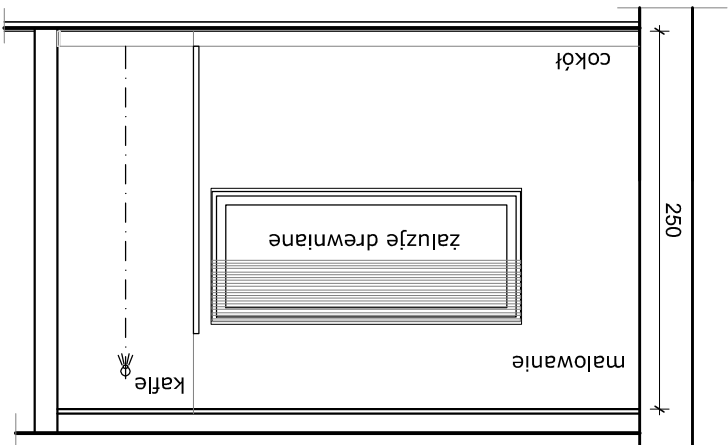
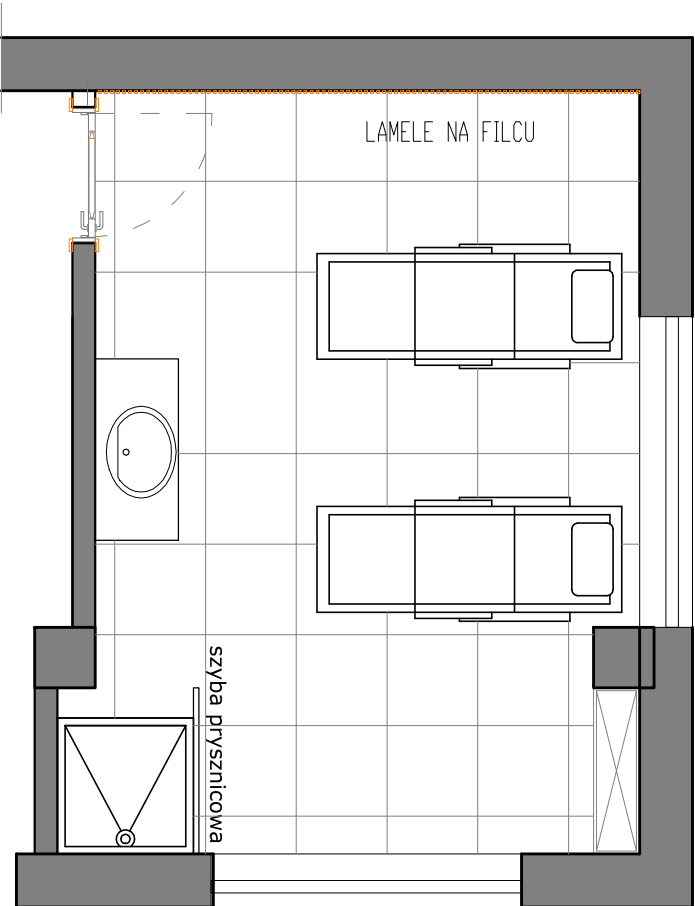
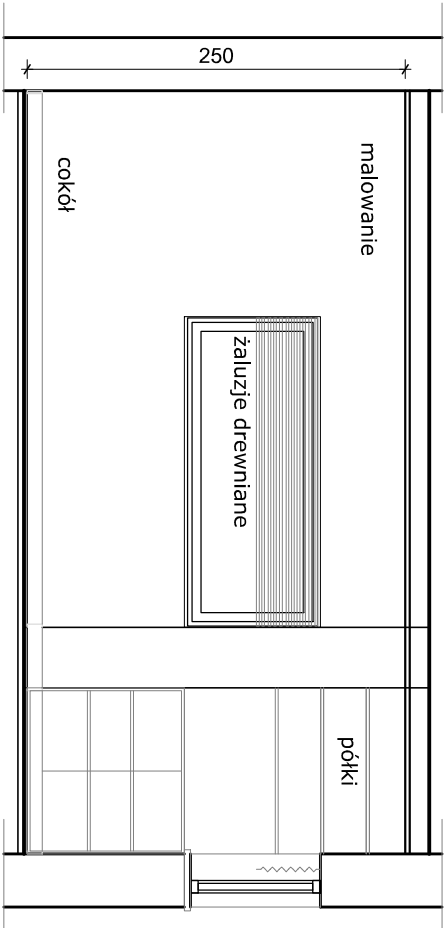
- \* WSZYSTKIE FUGI W PRZEJŚCIACH NALEŻY ZGRAĆ ZE SOBĄ
- \*\* UZGODNIENIE I ZAKCEPTOWANIE PŁYTEK ORAZ COKÓŁÓW PRZEZ GŁÓWNEGO PROJEKTANTA OPRACOWANIA I INWESTORA NA PODSTAWIE DOSTARCZONYCH PRÓBEK
- \*\*\* WSZYSTKIE WYMIARY I RZĘDNE NALEŻY SPRAWDZIĆ W STANIE FAKTYCZNYM NA BUDOWIE
- \*\*\*\* WSZELKIE NIEZGODNOŚCI POMIĘDZY PROJEKTEM ARCHITEKTURY A PROJEKTAMI BRANŻOWYMI NALEŻY WYJAŚNIĆ I UZGODNIĆ Z GŁÓWNYM PROJEKTANTEM
- \*\*\*\*\* WSZYSTKIE MATERIAŁY BUDOWLANE MUSZĄ POSIADAĆ ODPowiednie ATESTY I CERTYFIKATY DO UŻYTKU W BUDOWNICTWIE

UWAGA:  
przeprowadzić dyktację zgodnie z przebiegiem istniejących dyktacji

posadzka z płytek gresowych 60x60cm,  
kolor jasny bez "kamień"  
barwionych w masie wysokospieczonych,  
szklwionych, gładkie, matowe, o klasie R12C  
dla powierzchni mokrej i suchej, PEI4;  
fuga w kolorze płytek 2mm

akustyczne lamele w kolorze dąb naturalny,  
montowane na filcu w kolorze beżowym,  
panel wysokość 240 cm, lamele 3x1,6 cm w  
odstępach ok. 2 cm  
lamele MDF

drzwi bezprzylgowe, ościeżnica regulowana, drewniana, skrzydło  
drzwiowe pełne, izolacyjność akustyczna Rw=39 dB, wykończenie  
laminat HPL 0,8/CPL kolor dąb  
klamka rozetowa ze stali nierdzewnej, w kształcie "C"  
zawiasy do drzwi o średnim natężeniu ruchu



temat:

MODERNIZACJA SAUNARIUM  
W ZESPOLE ODNOWY BIOLOGICZNEJ

temat rysunku:

WYKOŃCZENIE 1.4 GABINET MASAŻU 3

branża:

ARCHITEKTURA

data:

maj 2025

skala:

1:50

nr rysunku

12c

